

**abm** WYCENA NIERUCHOMOŚCI  
 PROJEKTOWANIE ARCHITEKTONICZNE  
 ANNA I BARTOSZ MICHAŁSCY S.C.  
 44 - 100 Gliwice, ul. Czarnieckiego 22a

**Zleceńodawca:**  
 Gmina Pilechowice  
 ul. Damnoia 6  
 44-145 Pilechowice

**Nazwa inwestycji:**  
 MODERNIZACJA OBIEKTU SZKOŁNO - PRZEDSZKOLNEGO W ZERNICY PRZY  
 UL. LEOPOLDA MIKI 37  
 etap I - PRZEBUDOWA SEGMENTU F, H, I

**Adres obiektu:**  
 ul. Leopolda Miki 37, Zemia 44-144  
 nr działek: 829/19, 830/19, 831/19, 832/19, 833/19, 834/19, 331/1/8,  
 332/19, 333/19, 334/20

**Przedmiot rys.:**  
 INWENTARYZACJA  
 - widok B-B

**Stadium:** PROJEKT WYKONAWCZY

**Branża:** ARCHITEKTURA

**Faza:** Nr tomu: **PW** Wersja: Nr rys.: **II.A v.1 8**

**Data:** październik 2012 **Skala:** 1:100

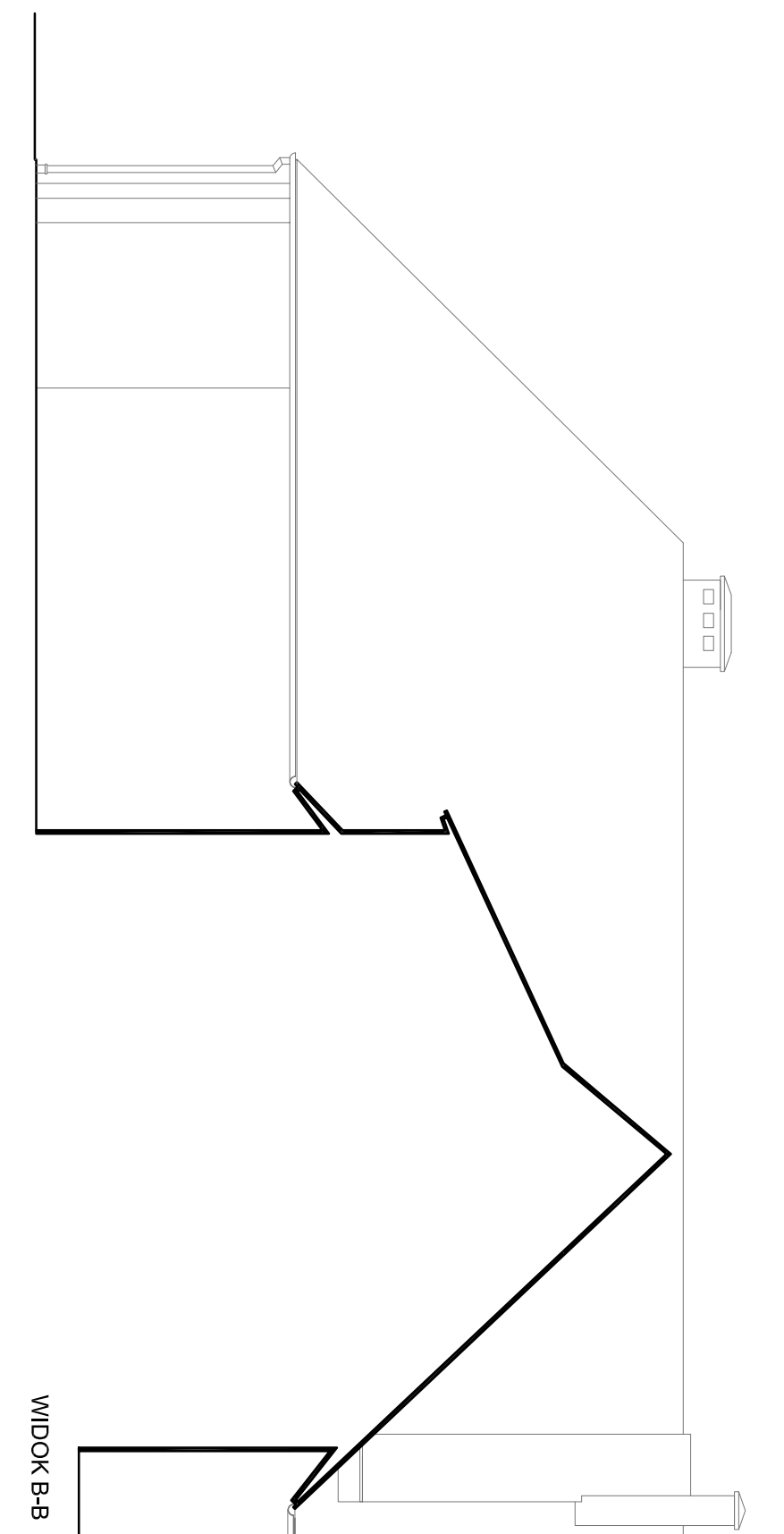
**Projektant:**  
 Imię: **Bartosz** Nazwisko: **MICHAŁSKI**  
 Specjaln.: **Nr upr. bud.:**  
 Arch. **33/SLOKK/2011/II**

**Podpis:**

**Opracowanie:**  
 Imię: **Joanna** Nazwisko: **WISNIEWSKA**

**Sprawdzający:**  
 Imię: **Grzegorz** Nazwisko: **KOTYL**  
 Specjaln.: **Nr upr. bud.:**  
 Arch. **11/98**

**Podpis:**



Wydanie rysunku z kolejnym numerem wersji powoduje unieważnienie wszystkich wcześniejszych rysunków